

Совместно с ведущими стоматологами Цюриховского Университета, а так же при постоянном сотрудничестве со Швейцарскими экспертами в области биоматериалов, мы в 1999 году начали разработку новой терапии, направленной на профилактику атрофии альвеолярного отростка, возникающей после удаления зуба.

Наша главная задача состоит в том, чтобы такое понятие, как "постэкстракционная атрофия", стало понятием прошлого.

В начале нами была разработана чистая фаза β- трикальций фосфата (β – ТКФ) в виде гранул, которые применялись для заполнения костных дефектов: *calc-i-oss™*. Это материал высокой чистоты, высокой межконтрактной пористости. Все гистологические исследования подтвердили его полную резорбцию в организме, что было высоко оценено потребителем.



Затем мы достигли колоссального результата в разработках по покрытию каждой гранулы микронно тонким слоем полилактоидной кислоты. Это в последующем позволило под действием невысокой температуры спекать гранулы между собой и получать механически прочный имплантат из биоматериала. Так родился наш продукт, который получил название - *RootReplica™*

Изготавливаемая из резорбируемого биоматериала точная копия удаленного корня, которая в течении 5 минут вводится в свежую лунку, останавливает кровотечение, препятствует инфицированию лунки и предупреждает потерю костной ткани, способствуя таким образом сохранению анатомической формы и размеров альвеолярного отростка.

Такая терапия профилактики атрофии альвеолярного отростка после удаления корня зуба, создает благоприятные условия для применения в дальнейшем любого вида ортопедической реабилитации пациента.

Наше самое последнее достижение – это разработка нового компонента "*BioLinker™*" – активатора, который смачивая покрытие оболочкой гранулы, склеивает их между собой, образуя пластическую массу, легко поддающуюся формованию. Это позволяет вводить образованную суспензию в область костного дефекта непосредственно из шприца.

При контакте этого материала с жидкостями дефекта (кровь, межтканевая жидкость) биоматериал твердеет и образует механически прочный наполнитель дефекта соответствующей формы, который со временем замещается на костную ткань.

Этот продукт получил название: "*Easy Graft™*", так как нет более простого пути заполнения костного дефекта.

Easy Graft™ основан на большом опыте в разработках костных заменителей. Этот материал широко применяется для заполнения костных дефектов в парадонтологии, имплантации, наращивания костной ткани (аугментации), челюстной хирургии, синус-лифтинге.

Я надеюсь что мне удалось вызвать у Вас интерес к нашим биоматериалам. Спасибо за доверие к ним.



Dr. Kurt Ruffieux
CEO Degradable Solutions AG

easy-graft™

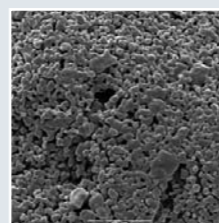


Три А

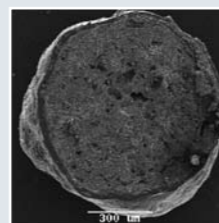
замещение кости

Благодаря новаторской концепции, биоматериал обладает высочайшими клиническими преимуществами, а именно:

- особо чистой фазе β- трикальций фосфата происходит полная резорбция и регенерация костной ткани (без побочных эффектов);



- высокой пористости обеспечивается прорастание костных клеток в промежутки между гранулами;

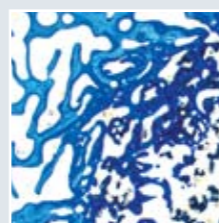


- покрытие гранул оболочкой полилактоидной кислоты препятствует образованию колоний бактерий и инфицированию лунки;



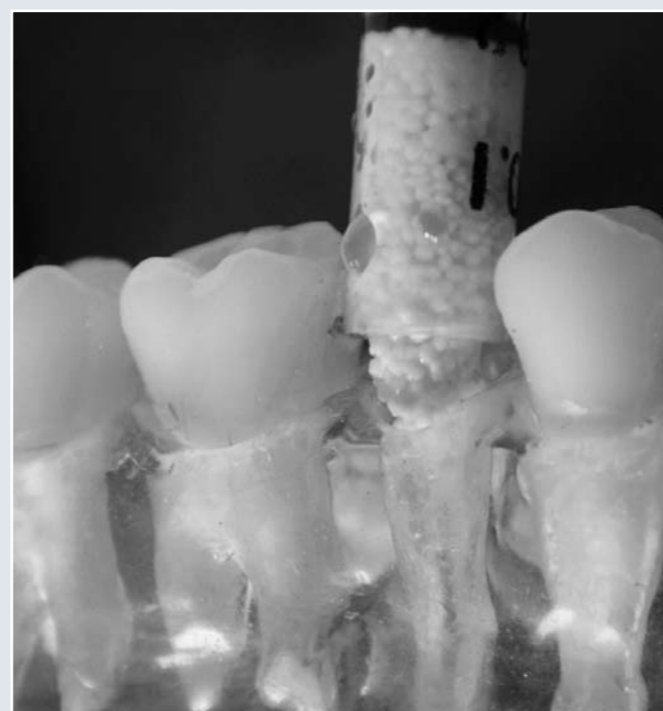
- пропитывание кровью придает гемостатический эффект;

- высокая биосовместимость подтверждается большим количеством гистологических исследований;



- непосредственный контакт с костью улучшает процесс регенерации;

- формирование новой кости идет параллельно с процессом резорбции.



- Подготовка патологического кармана осуществляется по общепринятой методике. *Easy Graft™* вводится в дефект непосредственно из шприца.
- Склеенные гранулы заполняют дефект и уплотняются с помощью штопфера.
- Избыток гранул – легко удаляется.
- Рана ушивается без использования мембраны.



Все показания

Любые пациенты

Разные клинические случаи

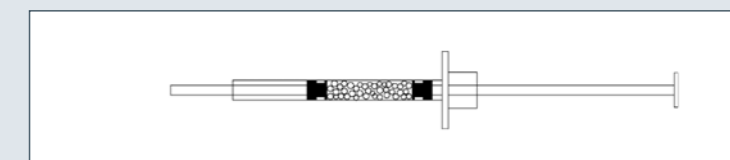


Использование очень простое – смешать и ввести в дефект.

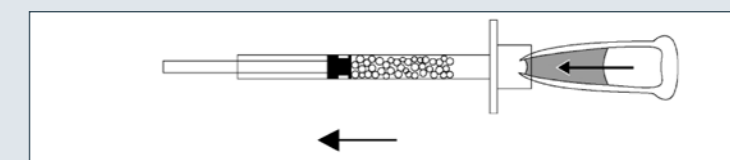
easy-graft™ содержит новый уникальный биоматериал: биокерамические гранулы с липкой поверхностью. После введения материала в костный дефект наступает его затвердевание в течении нескольких минут...

ПРИГОТОВЛЕНИЕ...

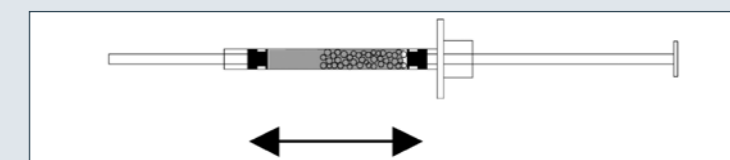
а). открывается ампула *BioLinker™*



б). затем открывается шприц с гранулами с задней стороны шприца



в). *BioLinker™* полностью выдавливается в шприц



г). перемещая одновременно передний и задний плунжеры окончательно смачиваем гранулы

ПУБЛИКАЦИИ

- Schugg, J. et al. Prevention der Alveolarkammatrophy nach Zahnextraktion durch Wurzelreplicas. DZW, 47:14-15, Feb. 2002.
- Maspero, FA et al. Resorbable defect analog PLGA scaffolds using CO2 as solvent: Structural characterization, J Biomed Mater Res, 62: 89-98.-2002.
- Schmidlin, P. et al. Alveolarkammprävention nach Zahnextraktion - eine Literaturübersicht, Schweiz Monatsschr Zahnmed, 114: 328-336, April. 2004.
- Maspero, FA, Ruffieux, K. -TCP/PLGA open porous scaffolds for the prevention of alveolar bone loss after tooth extraction: scaffold characterization and in vitro degradation behaviour. World Biomaterials Congress, May 17-21. 2004. -
- Reichhardt, D., Ruffieux, K. Supporting Literature and References for calc-i-oss and calc-i-oss Ortho. TM-056, Dec 14. 2004.
- Nair, PNR. et al., Journal of Oral Surgery, Oral Medicine, Oral Pathology, 2004; Vol. 97: p. 559-569.
- А.В.Павленко, М.А.Павленко, К.Рuffieux, А. Штребенберг. Root Replica – современная методика предупреждения атрофии альвеолярного отростка челюстей после операции удаления корня зуба.- Современная стоматология.- 2006. Киев– №2.- С. 102-106.
- Thoma, K. et al. Bioabsorbable root analogue for closure of oroantral communications: A prospective case report. Oral Surg Oral Med Oral Pathol Oral Radiol Endod, 2006.

Сделайте лечение проще для пациента

Прямо из шприца в костный дефект ...

easy-graft™ – это первый биоматериал, который вводится в дефект костной ткани прямо из шприца, спустя несколько минут твердеет и образует пористый, стабильный наполнитель дефекта. Во время введения гранулы все время находятся в склеенном состоянии и никуда из дефекта не выходят.

easy-graft™ – 100% синтетический, полностью резорбируемый биоматериал, который со временем замещается на вновь сформированную костную ткань в течении нескольких месяцев.

easy-graft™ – может быть использован для всех клинических стоматологических случаев, там где есть потребность в наращивании или восполнении костной ткани.



Преимущества в пародонтологии...

- Легко моделируется в дефекте
- Склеенные между собой гранулы стабильны в дефекте.
- Не требуется мембрана.
- Твердеет в костном дефекте.
- Глубина кормана редуцируется с 7 до 2 мм!

easy-graft™ 150

Предназначается для малых дефектов

Показания:	Периодонтальные костные дефекты
Размер гранул:	500–630 μm
easy-graft 150	6 упаковок, 0,15 мл
Серийный номер:	C 11- 013



easy-graft™ 400

Предназначается для средних и больших дефектов

Показания:	общие дефекты костной ткани челюстная хирургия, имплантация наращивание костной ткани, поднятие дна гайморовой пазухи
Размер гранул:	500 – 1000 μm
easy-graft 400	3 упаковки, 0,4 мл
Серийный номер:	C 11-002



RootReplica™

Главное назначение - это профилактика атрофии альвеолярного отростка после удаления корня зуба

Показания: терапия альвеолярного отростка после удаления корня зуба

Стартовый набор: 3 упаковки шприцов с биоматериалом, слепочный материал, 3 скальпеля
Серийный номер: C 01-003

Оборудование: Репликатор, нагревательный уплотнитель, Пистолет для слепочной массы.
Серийный номер: F 070-01005



calc-i-oss™

Оптимальный вариант для новой кости

100% синтетические ТКФ гранулы
прочная оболочка, пористая
полностью резорбируемая
высокая, межгранулярная пористость

Показания:	Общие костные дефекты, хирургическая стоматология, имплантация		
Размер гранул:	315–500 μm	500–1000 μm	1000–1600 μm
Размер упаковки:	3 x 0,5 гр.	3 x 1,0 гр.	3 x 2,0 гр.
Серийный номер:	A02 - 103B	A02 - 103C	A02 - 103D



**DS
DENTAL**

Degradable Solutions AG
Wagistrasse 23
CH 8952 Schlieren
Phone +41 43 433 62 60
Fax +41 43 433 62 61
www.degradable.ch
dental@degradable.ch

Эксклюзивный представитель DS Dental на территории РФ -
Группа компаний «Стомус»



СТОМУС

194291, г. Санкт-Петербург, пр. Луначарского, д.49, тел. (812) 438-16-73
125364, г.Москва, пр. Досфлота, д.4, : тел. (495) 580-92-12
630004, г. Новосибирск, ул. Челюскинцев, д. 18\2, : тел. (383) 201-05-81
www.stomus.ru

**DS
DENTAL**



easy-graft™

Инъекционный
100% синтетический
Твердеющий в дефекте

бионик Липкие гранулы